

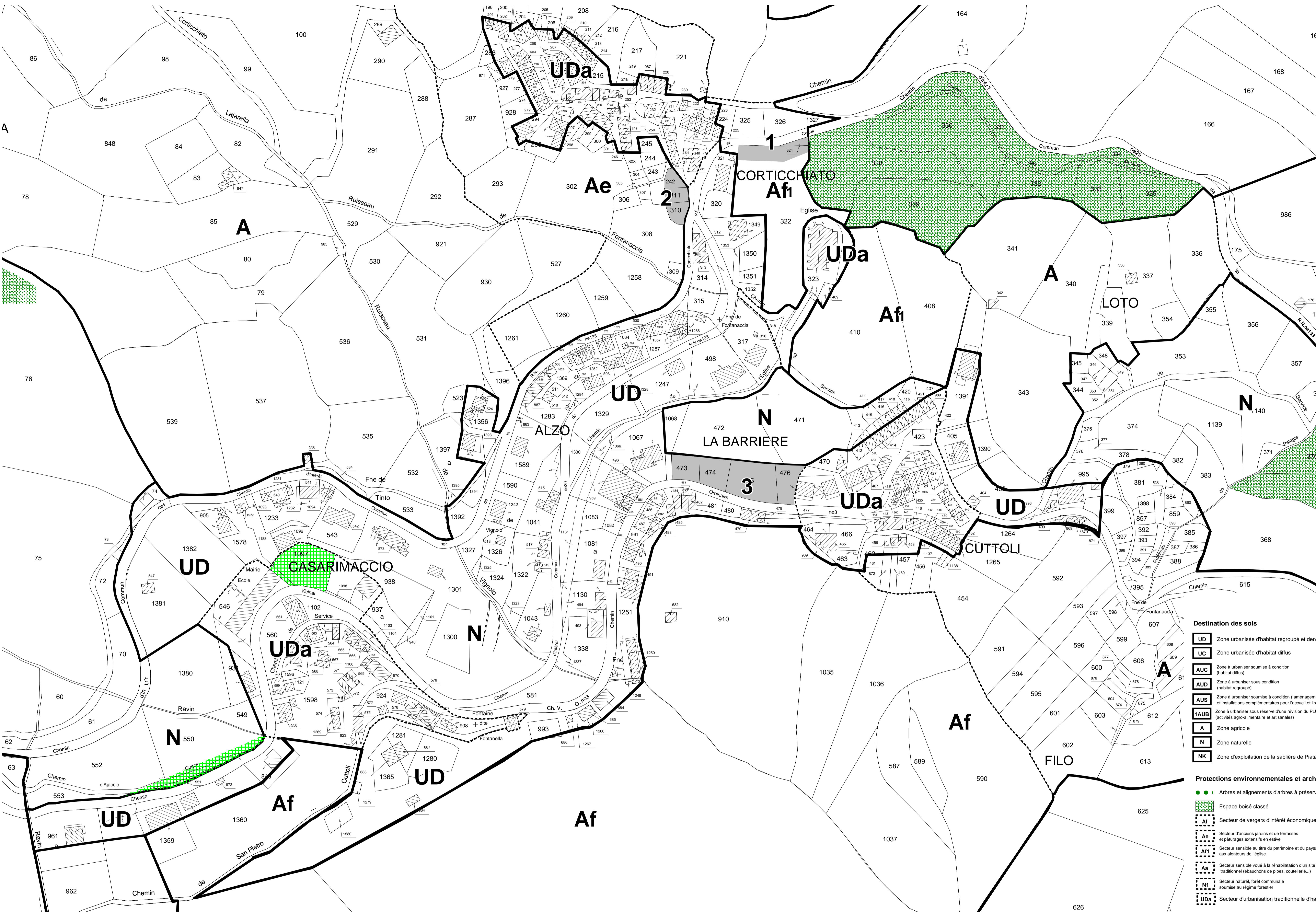
PLAN LOCAL D'URBANISME
commune de
CUTTOLI-CORTICCHIATO

Zonage
Le village de Cuttoli-Corticchiato
Plan n° 2

PLU approuvé
par délibération du conseil municipal le :

Echelle : 1/1 000e 1cm = 10m.

Normes Conseil Développement Local - BP 21 - 20166 PORTICCIO



- Destination des sols**
- UD** Zone urbanisée d'habitat regroupé et dense
 - UC** Zone urbanisée d'habitat diffus
 - AUC** Zone à urbaniser soumise à condition (habitat diffus)
 - AUD** Zone à urbaniser sous condition (habitat regroupé)
 - AUS** Zone à urbaniser soumise à condition (aménagement d'un espace sportif et installations complémentaires pour l'accueil et l'hébergement du public)
 - IAUS** Zone à urbaniser sous réserve d'une révision du PLU (activités agro-alimentaire et artisanales)
 - A** Zone agricole
 - N** Zone naturelle
 - NK** Zone d'exploitation de la sablière de Plataniello
- Protections environnementales et architecturales**
- ● ●** Arbres et alignements d'arbres à préserver
 - ■ ■** Espace boisé classé
 - ■ ■** Secteur de vergers d'intérêt économique et paysager
 - ■ ■** Secteur d'anciens jardins et de terrasses et pâturages extensifs en estive
 - ■ ■** Secteur sensible au titre du patrimoine et du paysage aux alentours de l'église
 - ■ ■** Secteur sensible visé à la réhabilitation d'un site d'artisanat traditionnel (production de pipes, coquilleries...)
 - ■ ■** Secteur naturel, forêt communale soumise au régime forestier
 - ■ ■** Secteur d'urbanisation traditionnelle d'habitat regroupé

- Prescriptions diverses**
- ■ ■** Espace public à créer ou à aménager
 - ■ ■** Aire d'implantation des installations complémentaires
 - ■ ■** Aptitude des sols à l'assainissement individuel (2000m² minimum)
 - ■ ■** Aptitude des sols à l'assainissement individuel (3000m² minimum)
 - ■ ■** Aptitude des sols à l'assainissement individuel (4000m² minimum)
 - ■ ■** Secteur d'urbanisation groupée, lotissement communal
 - ■ ■** Secteur d'urbanisation devant accueillir une maison de repos
 - ■ ■** Secteur d'urbanisation regroupée résidentielle et pavillonnaire

- Emplacements réservés**
- ■ ■** Emplacements réservés
- Risques technologiques et naturels**
- ■ ■** Secteur inondable (PPRI de la Gravona)
- Autres informations**
- ■ ■** Jardin public, square
 - ■ ■** Projet de dérivation de la RN 193 (tracé susceptible d'ajustements)
 - ■ ■** Projet de jonction échangeur de Talavese - village (tracé susceptible d'ajustements)

